

Protervent  
Nuova lama d'aria STORE C2



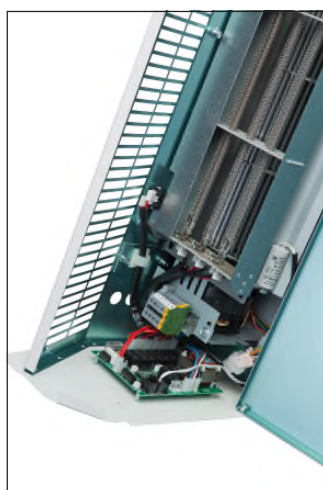
**Aspirazione  
nascosta**



**Collegabili  
in serie**



**Staffe  
regolabili**



**Accesso  
completo**

# Protervent Store C2 - installazione a vista contro parete

## DI SERIE

COMANDO REMOTO CON 6M DI CAVO COLLEGAMENTO  
CONTROLLO TERMOSTATICO DI SERIE  
STAFFE PER INSTALLAZIONE A PARETE E SOFFITTO  
GARANZIA 24 MESI

## ACCESSORI A PAGINA 92

COLORI BARRIERA DIVERSI DA RAL 9010  
MICROSWITCH PORTA  
CAVO DATI LUNGHEZZA FUORI STANDARD  
KIT DI GIUNZIONE LAME D'ARIA *RAPIDO*

Le barriere della serie STORE C2 sono macchine particolarmente compatte, **alte appena 21 cm**.

Sono disponibili in tutte le versioni con **lunghezze fino a 2,5 metri**. Per lunghezze superiori è possibile togliere i fianchi in ABS del mantello ed accoppiare due o più barriere senza interruzioni. Il diffusore lineare di mandata è orientabile e la **griglia di ripresa dell'aria è nascosta**.

La verniciatura standard è bianco RAL 9010. Altri colori RAL sono disponibili su richiesta.

Gli elettroventilatori tangenziali con pale a profilo alare **riducono il rumore di -5dB(A)**.

I modelli con riscaldamento elettrico montano resistenze a bassa inerzia complete di **termostati di sovratemperatura a riarmo automatico dal comando remoto** e ciclo di raffreddamento a fine esercizio.

Gli scambiatori di calore per acqua calda sono in rame con alette in alluminio, PN 10 bar a 110°C. I collegamenti idraulici sono ½" femmina, posti sul lato superiore sinistro della barriera d'aria. **A corredo è fornita la valvola deviatrice a tre vie**.

Sulla scheda elettronica a bordo della barriera d'aria si trovano gli ingressi per il collegamento degli ausiliari

(microswitch porta, sonda di temperatura esterna, ...) ed il primo dei due termostati ambiente che servono al **controllo termostatico Energy Saving** che regola l'accensione e lo spegnimento automatico delle resistenze elettriche (mod. C2E) o della portata d'acqua allo scambiatore di calore (mod. C2W) in relazione alla temperatura dell'aria di ripresa.

Il **comando remoto ha tre velocità dell'aria**, funzione automatico/manuale, setpoint temperatura ambiente, termostato ambiente ausiliario e cavo plug&play (6 m) con connettori RJ4/4. La versione a solo ricircolo aria ambiente (mod. C2A) a solo il variatore a tre velocità dell'aria.

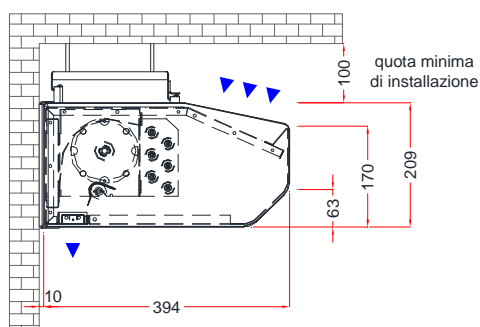
Le barriere **di serie** hanno **staffe a parete e a soffitto regolabili in larghezza con boccole M6**.



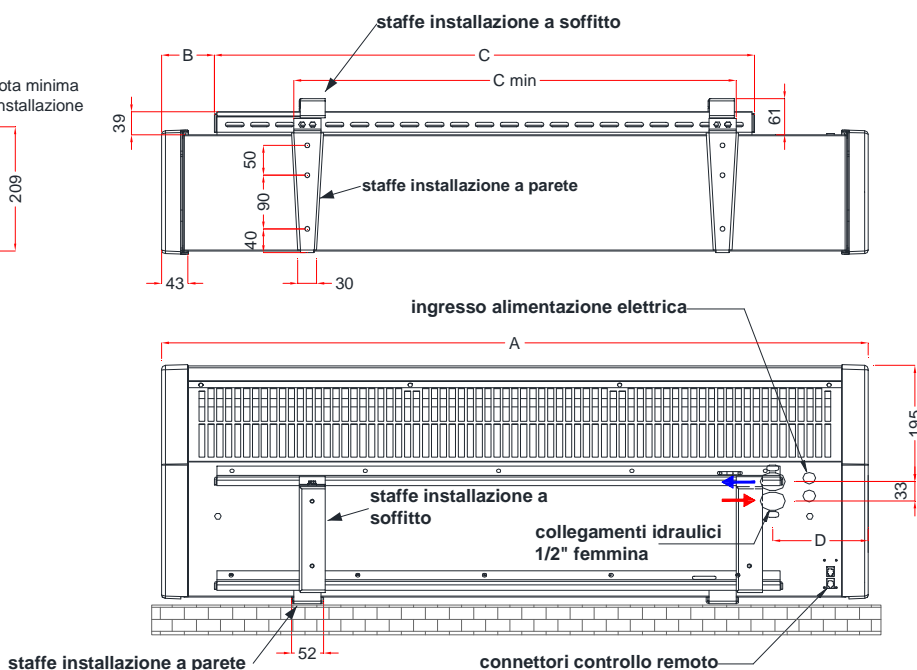
# Store C2 - altezza installazione max 3 metri



| Versione   | Modello                    | Portata aria<br>m <sup>3</sup> /h | Velocità di mandata<br>m/s | Potenza<br>kW | Ass. max<br>A | Rumorosità<br>1° - 2° - max<br>dB(A) @3 m |
|--|----------------------------|-----------------------------------|----------------------------|---------------|---------------|---|
| ad aria ambiente<br>V/Ph/Hz 230/1/50                             | Store C2A 100              | 1250                              | 9                          | -             | 0,7           | 46/48/50                                  |
|  | Store C2A 150              | 1800                              | 9                          | -             | 0,9           | 46/48/50                                  |
|  | Store C2A 200              | 2500                              | 9                          | -             | 1,1           | 47/49/51                                  |
|  | Store C2A 250              | 3050                              | 9                          | -             | 1,6           | 48/50/52                                  |
| batteria riscaldante<br>elettrica monofase<br>V/Ph/Hz 230/1+N/50 | Store C2E <sub>1</sub> 100 | 1250                              | 9                          | 1,6/3         | 13,8          | 46/48/50                                  |
|  | Store C2E <sub>1</sub> 150 | 1800                              | 9                          | 2,2/4         | 18,3          | 46/48/50                                  |
|  | Store C2E <sub>1</sub> 200 | 2500                              | 9                          | 3,3/6         | 27,2          | 47/49/51                                  |
|  | Store C2E <sub>1</sub> 250 | 3050                              | 9                          | 3,8/7         | 32            | 48/50/52                                  |
| batteria riscaldante<br>elettrica trifase<br>V/Ph/Hz 400/3+N/50  | Store C2E <sub>3</sub> 100 | 1250                              | 9                          | 4,5/9         | 13,7          | 46/48/50                                  |
|  | Store C2E <sub>3</sub> 150 | 1800                              | 9                          | 6/12          | 18,3          | 46/48/50                                  |
|  | Store C2E <sub>3</sub> 200 | 2500                              | 9                          | 9/18          | 27,2          | 47/49/51                                  |
|  | Store C2E <sub>3</sub> 250 | 3050                              | 9                          | 10,5/21       | 32            | 48/50/52                                  |
| batteria riscaldante<br>ad acqua t 82/71°C<br>V/Ph/Hz 230/1/50   | Store C2W 100              | 1180                              | 8,5                        | 6             | 0,7           | 46/48/50                                  |
|  | Store C2W 150              | 1700                              | 8,5                        | 9             | 0,9           | 46/48/50                                  |
|  | Store C2W 200              | 2360                              | 8,5                        | 12            | 1,1           | 47/49/51                                  |
|  | Store C2W 250              | 2880                              | 8,5                        | 15            | 1,6           | 48/50/52                                  |



comando remoto HP  
bxpxh 85x85x32 mm



| Dimensioni mm  | A    | B  | C    | C <sub>min</sub> | D   | N° attacchi | Peso kg |
|----------------|------|----|------|------------------|-----|-------------|---------|
| Store C... 100 | 1133 | 85 | 866  | 700              | 154 | 4           | 21      |
| Store C... 150 | 1665 | 89 | 1374 | 1100             | 168 | 4           | 30      |
| Store C... 200 | 2196 | 89 | 1875 | 1500             | 186 | 4           | 37      |
| Store C... 250 | 2682 | 85 | 2382 | 1900             | 182 | 4           | 44      |

## descrizione

Comando remoto **Energy Saving** a tre velocità per barriere con resistenze elettriche e batteria ad acqua calda completo di cavo di collegamento da 6 metri -1 comando è già compreso nella lama d'aria

Comando remoto a tre velocità per barriere ad aria ambiente - 1 comando è già compreso nella lama d'aria.

Cavo prolunga per controllo termostatico **Energy Saving** da metri 15

Cavo prolunga per controllo termostatico **Energy Saving** da metri 30

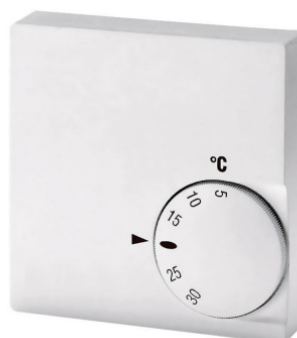
Contatto porta magnetico Reed (LxHxP 23x11x6 mm)

Kit di giunzione per il collegamento delle barriere d'aria in serie - *Rapido*

Verniciatura della barriera d'aria con colori RAL diversi dallo standard RAL 9010.



Contatto porta magnetico



Termostato ambiente meccanico